

Aymeric Caron
ne fait pas
l'unanimité
dans « On n'est
pas couché »,
le samedi soir
sur France 2

PAGE TÉLÉVISION



Le Courrier de l'ouest

CHOLET

SAMEDI 16 MARS 2013 - 1 € - N° 20831 - 70^e année - Votre journal à domicile : 02 41 80 88 80 (Appel non surtaxé - Tarif local - Gratuit de

Les échos de l'économie choletaise

Milk and Pepper, le spécialiste des vêtements chics pour chiens coquets poursuit son développement.

Xavier MAUDET

xavier.maudet@courrier-ouest.com

En perpétuel mouvement, l'économie choletaise fourmille d'idées et d'entrepreneurs. Des vêtements pour chiens aux compléments alimentaires, la diversité des activités offre à l'économie locale sa solidité dans un contexte difficile pour tout le monde.

Milk and Pepper

Créée en 2009 à Cholet, la marque Milk & Pepper (société Greyscale) est devenue une référence dans le secteur du vêtement chic pour les chiens. Après quatre années d'activités et une progression constante, le co-fondateur, Franck Cléménçon, indique que la société compte « cinq personnes, et une sixième intégrera l'équipe en septembre. Nous prévoyons de doubler notre chiffre d'affaires cette année, et nous sommes maintenant référencés chez la plus grande enseigne belge avec notre deuxième marque (Noox, lancée en 2012). Nous revenons de Pologne où nous avons développé un nouveau projet de produits et nous étions il y a 15 jours en Floride où nous avons un stand sur le plus gros salon nord américain. »

www.milkandpepper.com



Pileje va agrandir son bâtiment logistique à Saint-Laurent-des-Autels.

Négoce de vins

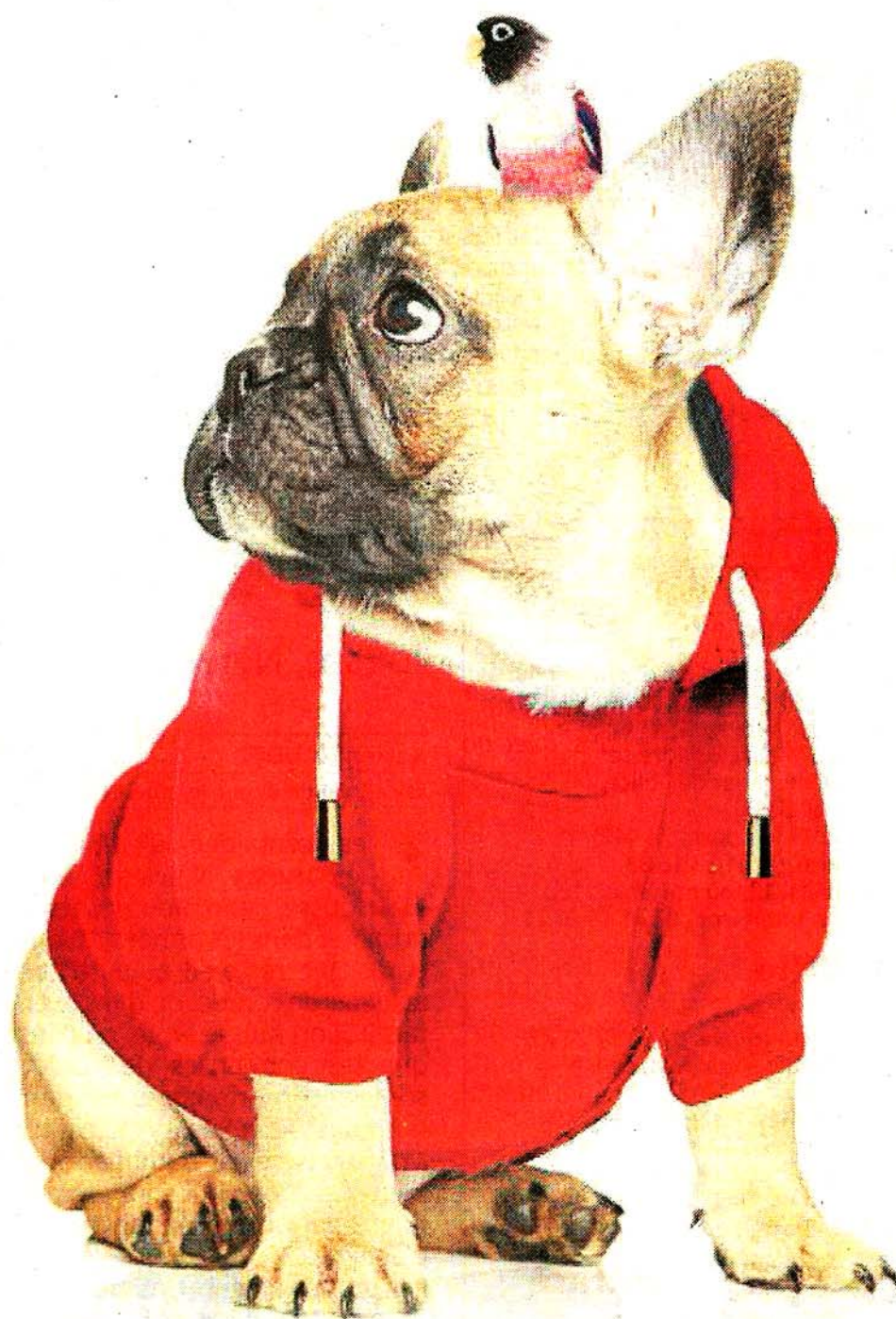
Le Choletais Xavier Delezenne vient de créer une nouvelle société de négoce de vins, Vins Franc, dont le siège est situé 13 rue Lamarque. C'est un secteur d'activités qu'il connaît bien. Il a travaillé comme responsable du développement de l'activité bière à l'entreprise « Le Palais du vin et de la bière » (fondée en 2009 par son père François, elle avait été liquidée en janvier 2012). Xavier Delezenne avait ensuite créé une activité de distribution de boissons, Groupe Lezenne (Biermania), en octobre 2011. Cette société qui commercialisait notamment la bière Duff inspirée de la série américaine Les Simpson, avait été placée en liquidation judiciaire il y a un an.

Bébé Confort

Bébé Confort redynamise sa poussette iconique, la célèbre Loola. Après plus de 650 000 modèles vendus en Europe, la Nouvelle Loola fait son retour sur le pavé. La nouvelle version revisitée sera disponible courant mars. D'une extrême maniabilité, une seule main suffit à conduire la nouvelle Loola pour « slalomer » dans des lieux étroits. Plus légère (-1 kg de moins que le modèle précédent), elle est également plus compacte pour se loger dans les petits espaces.

Pileje s'agrandit

Filiale du groupe Larena basé à Paris, la société Pileje de Saint-Laurent-des-Autels est spécialisée dans les compléments alimentaires à base de plantes à destination des industriels, des pharmacies et des particuliers en vente directe. Employant 91 salariés sur ses sites de Champ-toceaux et Saint-Laurent-des-Autels, Pileje envisage l'extension de son bâtiment logistique actuel de 1 400 m², avec un agrandissement de 2 300 m² pour un coût estimé de 1,8 million d'euros. Cinq à dix emplois supplémentaires seront créés dans les trois ans, car Pileje sous-traite une partie de son stockage en raison de la saturation du site de Saint-Laurent-des-Autels, qu'elle rattrapera dès l'extension livrée. Cette extension permettra d'accompagner la croissance soutenue prévue par Pileje et de mettre le bâtiment aux



Les marques choletaises de vêtements de luxe pour chiens, Noox et Milk&Pepper, poursuivent leur conquête du marché mondial. Photo Greyscale

normes pharmaceutiques pour aller chercher à l'avenir cette certification. La livraison du bâtiment est prévue au 3^e trimestre de cette année.

Saint-André-de-la-Marche

Une nouvelle zone d'activités économiques va être créée à Saint-André-de-la-Marche en bordure de deux fois deux voies Cholet Nantes. Cette zone sera aménagée à la faveur d'un aménagement de l'échangeur actuel et du carrefour entre les routes D 158 et D 91. Le projet reprend les bretelles sud d'entrée et de

sortie de la RN 249 et création une voie nouvelle d'accès à une future zone d'activité.

Nouvelle plate-forme Dachser

L'entreprise de transport routier Dachser inaugure jeudi 21 mars une nouvelle plate-forme logistique zone d'activité du Landreau à La Verrie (Vendée). Avec une superficie d'exploitation de 5000 m², cette nouvelle plate-forme permet de proposer une offre globale sur l'Europe.