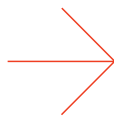
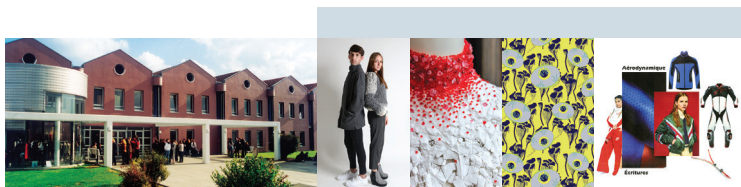


DNMADE MODE



- DESIGN VÊTEMENT/ACCESSOIRE
- DESIGN TEXTILE/MATÉRIAUX/GRAPHISME



FORMATIONS SUPÉRIEURES PUBLIQUES MÉTIERS D'ART ET DESIGN

**DNMADE
MODE**
LYCÉE DE LA MODE
LPO RENAUDEAU
CHOLET

**DNMADE
GRAPHISME**
LYCÉE LÉONARD
DE VINCI
MONTAIGU

**DNMADE
PRODUIT**
LYCÉE JEAN MONNET
LES HERBIERS

**DNMADE
ESPACE**
LYCÉE EUGÈNE LIVET
NANTES

**DNMADE
SPECTACLE**
LYCÉE GUIST'HAU
NANTES

**DNMADE
OBJET**
LYCÉE RAPHAËL ELIZÉ
SABLÉ-SUR-SARTHE

COMPÉTENCES REQUISES POUR UN DNMADE

- S'intéresser aux domaines de la création passée et contemporaine dans leur diversité et complémentarité afin de développer sa curiosité sur le monde et les phénomènes de société, mais également son sens de l'imagination et de l'initiative.
- Disposer d'un esprit de synthèse et d'anticipation utile à la démarche de projet par la complémentarité des domaines des humanités, scientifiques, technologiques et des arts.
- Posséder des compétences en matière d'expression écrite et orale en français et dans une langue étrangère. Démontrer une appétence pour les techniques de création traditionnelles et numériques, ainsi que les savoir-faire et les modes de fabrication.
- Faire preuve de capacités d'organisation et d'autonomie, mais également des dispositions au travail en équipe.

MODALITÉS D'INSCRIPTION

La commission d'examen des vœux s'appuiera sur les notes et les appréciations des bulletins de première et de terminale, la fiche avenir, une lettre de motivation, un CV et les attestations d'activités extra-scolaire (notamment les activités artistiques). Les élèves sélectionnés en liste principale seront invités à une réunion d'information.

DNMADE

OBJECTIFS GÉNÉRAUX ET SPÉCIFIQUES

Le DNMADE est un diplôme national de l'enseignement supérieur conférant à son titulaire le grade de licence. Les bacheliers pourront postuler pour ce nouveau cursus en 3 ans.

Au cours des 3 années de formation, les étudiants se spécialiseront progressivement et gagneront en autonomie et en professionnalisme. Le niveau licence facilitera la poursuite des études à l'étranger et la reconnaissance de la valeur du diplôme à l'international ou dans le cadre de poursuite d'études universitaires. Le lycée de la Mode - Renaudeau propose deux parcours permettant d'aborder les métiers de styliste mode et textile avec une ouverture sur les métiers du design et des métiers d'art.

TROIS GRANDS PÔLES D'ENSEIGNEMENTS

- **1. Enseignements génériques culture et humanités** (socle commun) : acquisition d'une culture composée de champs référentiels philosophique, littéraire, sémiotique, artistique et historique relatifs au domaine du design d'identité et du design d'édition.
- **2. Enseignements transversaux outils, méthodes et techniques** : enseignements scientifiques, numériques et technologiques, apprentissage lié aux techniques (sérigraphie, moyens d'impression à dimension artisanale et expérimentale...).

- **3. Enseignements pratiques et professionnels** : démarches créatives en atelier de conception, workshops avec intervention des designers professionnels, pratique du co-enseignement autour du projet relatif au design graphique et pratique de projet en co-design au sein d'une équipe pluridisciplinaire. L'ensemble du parcours sera ponctué de cours théoriques et pratiques, de workshops animés par des designers et des professionnels techniciens.

PROGRESSION DU PARCOURS PAR SEMESTRES

- **ENSEIGNEMENT**
Semestre 1 : découverte et acquisition des fondamentaux communs aux différents parcours de formation (design textile, design d'espace, design graphique et design produit).
Semestre 2 : engagement progressif vers le parcours en design graphique.
Semestre 3 et 4 : approfondissement et spécialisation au sein du parcours design graphique.
Semestre 5 et 6 : perfectionnement professionnel, élaboration d'un mémoire de recherche en design graphique et d'un projet de diplôme.
- **STAGES**
Semestre 2 : découverte (maximum 15 jours)
Semestre 4-5 : professionnel (entre 3 à 4 mois)

DNMADE

MODE

Le DN MADE mention «MODE» s'adresse à des bacheliers issus de formations technologiques, générales ou professionnelles et aux élèves issus des diplômes de niveau IV des arts appliqués tels que les brevets des métiers d'art.

Implanté au sein d'un territoire économique et industriel dynamique, l'établissement bénéficie d'un réseau de partenaires professionnels, institutionnels, organismes de formation.

Doté d'équipements de pointe dont ceux de la plateforme eMODE dédiée aux technologies créatives, le lycée de la Mode regroupe exclusivement des formations spécialisées et complémentaires dans la filière de la Mode : BAC PRO - Titre pro- BTS en métiers de la mode vêtement, chaussure, maroquinerie.

L'établissement favorise une émulation créative et technique de chaque étudiant au sein d'une structure à taille humaine.

Ouvert à l'international, le Lycée de la Mode encourage la mobilité des étudiants (Québec, Corée du sud, Erasmus+,....) sous forme de stages et d'échanges.

LYCÉE DE LA MODE - RENAUDEAU

20 RUE CARTERON — 49321 CHOLET
T. 02 41 71 00 53

ATTENDUS LOCAUX

- Le DNMADE mention «MODE» vise à recruter des **candidats curieux, ouverts, autonomes, investis, entreprenants, manuels et créatifs** et cultivant un attrait certain pour **l'univers de la mode et du textile**. L'étudiant y questionnera le graphisme, le volume, la couleur, la texture, ainsi que la pratique plastique (dessin, photo), les techniques numériques et artisanales en abordant la question de la responsabilité du rôle et de la pratique du designer.
- Un étudiant en DNMADE aura recours à l'**expression visuelle et plastique pour exprimer ses idées** au travers de tous moyens appropriés. La maîtrise de la langue sera également essentielle pour analyser, formuler et argumenter ses concepts.
- **Observations, curiosité** mais aussi **analyse et sens critique** sont nécessaires afin de porter un regard constructif sur l'actualité de la mode et du textile afin de l'investir dans ses pratiques.
- **Manifester de l'intérêt pour la culture artistique** : Histoire, arts plastiques, photographie, design graphique, illustration...
- Être à l'écoute pour **répondre aux besoins commandités et travailler en équipe**, de **prendre des décisions**, de dialoguer avec ses co-équipiers, d'être **réceptif et réactif** pour proposer des améliorations.

PARCOURS 1

DESIGN VÊTEMENT / ACCESSOIRE

Prospectives, innovations & démarches environnementales



Articulé autour d'une dynamique de projets, les différentes facettes du design de mode vêtement-accessoire sont abordées sous l'angle de la **prospective**, de l'**innovation** en intégrant une **réflexion sur le corps** tout en sensibilisant l'étudiant avec les **démarches environnementales**.

L'équipe pédagogique accompagne l'étudiant dans son parcours afin qu'il puisse **développer une démarche singulière** en lien avec les **enjeux actuels du secteur de la mode**.

→ Secteurs d'activité

Ce parcours forme des **stylistes, créateurs et professionnels de la mode**, capables de **concevoir et de développer des collections** pour les secteurs habillement et accessoires, Prêt-à-porter femme/homme/enfant, créateurs et luxe, en prenant en compte la dimension du développement durable.

PARCOURS 2

DESIGN TEXTILE / MATÉRIAUX / GRAPHISME

Prospectives, savoir-faire & innovations

Articulé autour d'une dynamique de projets, la formation aborde les différentes facettes du design textile - matériaux - graphisme en privilégiant la **prospective**, les **savoir-faire et l'innovation**.

L'équipe pédagogique accompagne l'étudiant dans son parcours afin qu'il puisse **développer une démarche singulière** en lien avec les **enjeux actuels du secteur textile**.



→ Secteurs d'activité

Ce parcours forme des **designers textile – créateurs de tendances, de textiles, d'imprimés, de couleurs, de matériaux** qui pourront exercer au sein de secteurs tels que le vêtement, les accessoires de mode, la cosmétique, l'univers de la maison & art de vivre, de l'objet, du mobilier, du transport...